

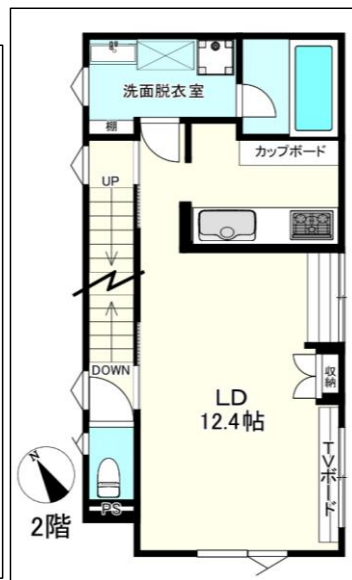
物件番号/種別	21128	新築建売戸建住宅	
物件名	中区白島九軒町 新築住宅		
所在地 (住居表示)	中区白島九軒町22-21、22-22		
交通	広島電鉄白島線「白島」電停 徒歩5分		
価格	5,780万円		
土地面積	公簿	72.74㎡	(22.00坪)
延べ面積		118.37㎡	(35.80坪)
		1階:39.33㎡	2階:41.37㎡
		3階:37.67㎡	
間取り	4LDK (洋室6帖、5帖、4.5帖×2、LDK16帖)		
築年月	2024年9月完成		
構造	木造	3階建	
概	土地権利	所有権	地勢 平坦
	登記種目	宅地	接道幅員 公道 4.7 m
	都市計画	市街化区域	接道方向 南西
	用途地域	第2種住居地域	接道面 6.20 m
	建ぺい率	60 %	現況 建物完成済
要	容積率	300 %	引渡 2024年10月下旬
	法令上の制限	準防火地域、広島市都心住居地域 地区計画、景観計画重点地区(リバーフロント・シーフロント地区(リバーフロント地区))、都市機能誘導区域(一般地域型)、汚水供用開始区域、リバーフロント・シーフロント地区(リバーフロント地区)のエリア、居住誘導区域	
設備	24時間換気システム、エコカー電源、エコジョーズ、トイレ2ヶ所、全居室収納		
備考	※現況優先 ※建築確認番号:第R06認広建セ00170号 ※白島小学校/幟町中学校		
	取引形態	一般媒介	報酬 分かれ



詳細が WEBにて
ご覧いただけます。

ミタカ産業

検索



《仲介》
広島県知事
(11) 第5451号



株式会社
ミタカ産業

広島市中区橋本町6番14号
TEL082-227-9292 FAX082-227-9393